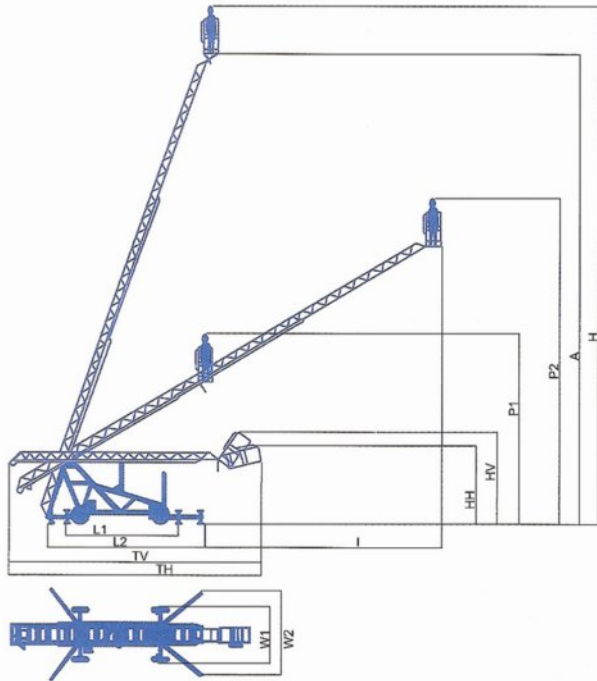




نردبان کشویی چرخدار با ارتفاع کاربردی از ۱۲ الی ۱۸ متر (تحت زاویه)
DMLP lift with height working 12-18 meters (the meaning of under angle)



سامانه ضد سقوط (پاراشوت)

از ویژگیهای مهم و منحصر به فرد نردبانهای کشویی مجهز بودن آن به سامانه ضد سقوط میباشد که در صورت پاره شدن هر دو رشته سیم بکسل ریلها به هر دلیل ضامن عمل کرده و مانع از برگشت (سقوط) ریلها میگردد. این ویژگی درایمنی کاربران دستگاه بسیار حائز اهمیت میباشد.

تعداد سیم بکسل حرکت ریلها

برای حرکت کشویی ریلها هر کدام مجهز به دو رشته سیم بکسل رفت و برگشت مجزا می باشد که در صورتی که یک رشته سیم بکسل پاره شود رشته دیگر باعث نگهداری ریلها می گردد.

- With separate wire rope for increasing the machine safty coefficient (The machine never falls).

تعداد رشته سیم بکسل زاویه ریلها

سیم بکسل تنظیم زاویه ریلها به جای یک رشته از دو رشته مجزا و به صورت دویل می باشد که در واقع از چهار رشته سیم بکسل مجزا استفاده شده است.

- Two wire rope instead of one wire rope indeed four seprate wire rope use for adjust angel of rails

حرکت ریلها درون یکدیگر

برای حرکت ریلها درون یکدیگر بجای استفاده از خشتهای پلیمری از انواع بلبرینگ و یاتاقانهای استاندارد استفاده گردیده که علاوه بر حرکت روان و مطمئن ریلها از دوام زیادی برخوردار است.

- Use ball bearing For movement of rails with safty and durable

نوع پوشش رنگ

در این دستگاه از رنگ خودروبی و یا اپوکسی جهت افزایش طول عمر و همچنین بکارگیری در مناطق مرطوب استفاده شده است.

- Painted with car paint or epoxy for machine life expectancy increase and also for wet regions.

MODEL	Parameter	DMLP 1200	DMLP/S 1200	DMLP 1600	DMLP/S 1600	DMLP 1800	مدل
Height-working MAX	(CM) H	1200	1200	1600	1600	1800	حداکثر ارتفاع کاربردی (سانتی متر)
Height-Platform	(CM) A	1020	1020	1420	1420	1620	حداکثر ارتفاع از سطح سکو (سانتی متر)
Height-working min	(CM) P1	745	605	715	700	850	حداقل ارتفاع کاربردی با ریل جمع شده (سانتی متر)
Height-working min	(CM) P2	1030	995	1300	1285	1500	حداقل ارتفاع کاربردی با ریل باز شده (سانتی متر)
Height-Stored (with Horizontal basket)	(CM) HH	275	215	280	255	290	ارتفاع جمع شده با سبد افقی (سانتی متر)
Height-Stored (with Vertical basket)	(CM) HV	300	235	305	280	315	ارتفاع جمع شده با سبد قائم (سانتی متر)
Width-Stored	(CM) W1	180	155	180	180	180	عرض جمع شده (سانتی متر)
Width-Working	(CM) W2	210	225	300	300	300	عرض شاسی در حالت کاربردی (سانتی متر)
Lenght-Classis Stowed(with horizontal basket)	(CM) TH	750	620	765	765	830	طول جمع شده با سبد افقی (سانتی متر)
Lenght-Classis Stowed(with vertical basket)	(CM) TV	730	610	745	745	810	طول جمع شده با سبد قائم (سانتی متر)
Lenght-Classis	(CM) L1	390	350	405	405	405	طول شاسی (سانتی متر)
Lenght-Working	(CM) L2	430	417	540	540	545	طول شاسی در حالت کاربردی (سانتی متر)
Angle-Working	(Degree) -	45-70	45-70	45-70	45-70	45-70	زاویه کاربردی (درجه)
Minimum Space From wall	(CM) I	230	340	500	470	610	حداکثر فاصله از جلو دیوار در حداقل زاویه (سانتی متر)
Load Capacity in max.angle	(Kg) -	160	160	160	160	160	ظرفیت بار در حداکثر زاویه (کیلوگرم)
Load Capacity in min.angle	(Kg) -	120	120	120	120	120	ظرفیت بار در حداقل زاویه (کیلوگرم)
Platform dimensions	(CM) -	55x55x110	55x55x110	55x55x110	55x55x110	55x55x110	ابعاد سکو (سانتی متر)
Machine weight	(Kg) -	765	835	1180	1220	1365	وزن دستگاه (کیلوگرم)
System	-	Manual	Manual	Manual	Manual	Manual	نوع سیستم: دستی

جهت بهبود کیفیت دستگاهها ممکن است بدون اطلاع قبلی تغییراتی در آنها ایجاد گردد.

To improve & promote the quality of products ,the specifications may be changed